

Spezialitäten aus Altholz und historischen Balken

Profitieren Sie von unserer Vielfalt an Anwendungsmöglichkeiten für Altholz und historischen Balken bevorzugt aus Eiche.



Historische Eichebalken

Bohlen, Bretter und weitere Individuelle Werkstoffe werden aus Balken von alten Fachwerkhäusern oder historischen Bauwerken gewonnen.

Das hieraus erzeugte Schnittholz wird in einer Stärke von ca. 50mm angeboten.

Die original belassenen historischen Eichenbalken haben einen Querschnitt von z. B. 160 x 160mm und weitere mehr.

Gerne Informieren und beraten wir Sie persönlich.

- ▶ Am Lager in Eiche verfügbar.
- ▶ andere Holzarten möglich.

Ausdruckstark durch Jahrzehnte langes bewittern, benutzen und begehen.....



Schnittholz in ca. 50mm



Original belassene Balken in ca. 160 x 160mm

KOCH GMBH

D - 44388 Dortmund

www.kochfurniere.de

Fon: ++49 (0)231-9678999-0

Lindentalweg 12

E-Mail: info@kochfurniere.de

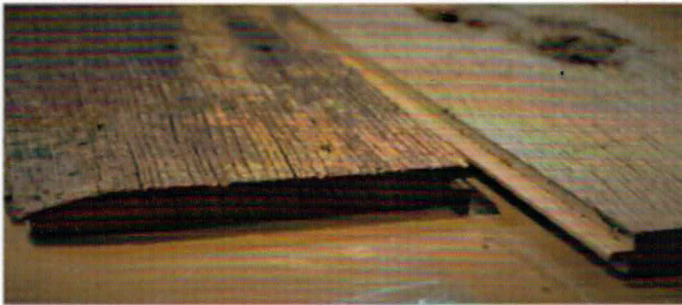
Fax: ++49 (0)231-9678999-99

- FURNIERE
- EDELHÖLZER
- MASSIVHOLZPLATTEN

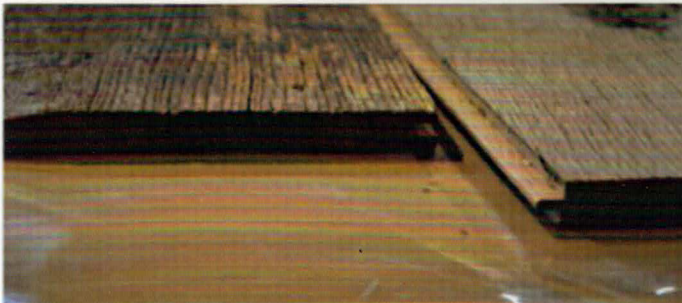


Spezialitäten aus Altholz und historischen Balken

Individuelle Lösungen schaffen, Projekte und Ideen verwirklichen mit ausgefallenen Auswahlmöglichkeiten.



Die Bandbreite an Auswahlmöglichkeiten reicht über Wandverkleidungsbrettern ca. 10mm stark, Verkleidungsbrettern mit Nut und Feder ca. 15mm stark bis hin zu Spaltholz bestehend aus unbehandelten Schindeln historischer Eichenbalken.



Verkleidungsbretter mit Nut und Feder

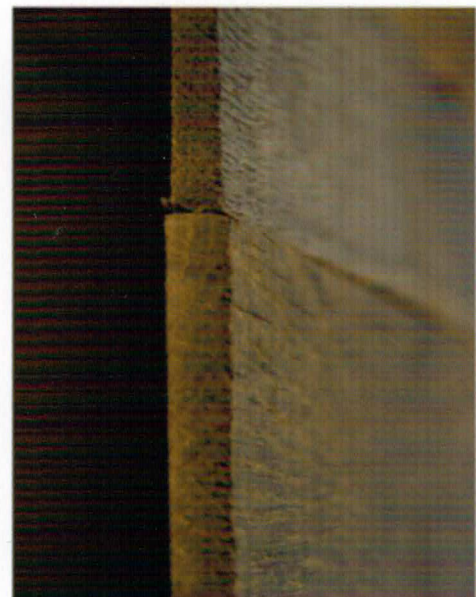
Insgesamt entsteht eine lebhafte, warme und einzigartige Farbenvielfalt. Die markanten, dunklen Risse, Zapfenlöcher und weitere historische Bearbeitungsspuren bilden einen ganz besonders natürlichen Charme und sorgen für eine außergewöhnliche Oberfläche.

- ▶ Am Lager in Eiche verfügbar.
- ▶ andere Holzarten möglich.

Altholz ist lebendig, erzählt eine Geschichte und hat eine einmalige Optik.



Bretter in ca. 10mm



Bretter in ca. 10mm

Lassen Sie sich von uns beraten, damit wir gemeinsam eine optimale Lösung für ganz individuelle Wunschvorstellung finden und diese erfüllen.

